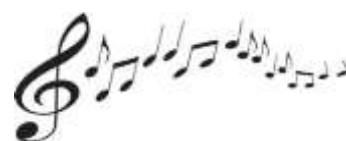


## 『いきいき交流会』のご案内

この度、東京都難病ピア相談室では難病患者のための「いきいき交流会」を下記のように開催いたします。

難病患者の不安を和らげ、病気と向き合い、心と身体のリハビリを目標にしています。

## 記



日 時：第2火曜日午後1時半～4時

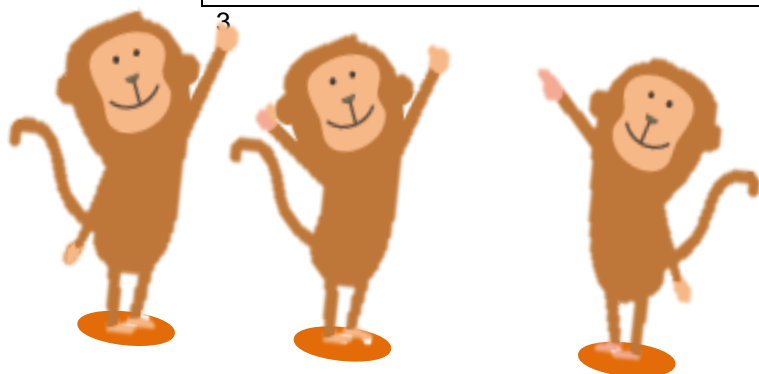
場 所：東京都難病ピア相談室

最寄駅 東京メトロ 日比谷線 広尾駅

対象者：運動（パーキンソン病等）障害のある難病患者及び家族・関係者

予定日：※講師の都合により日程の変更もありますので事前にお問い合わせください

5月14日(火曜日)	声を出しながらリズムを取ろう (発声法)	山根 和子 さん
6月11日[火曜日]	在宅医療の現状を知ろう	安藤 剛資 さん
9月10日(火曜日)	手足を上手に使おう (ポールウォーキング)	新井 隆治 さん
10月8日(火曜日)	ダンス・ダンス・ダンス (脳トレ)	永井 加代子 さん
1月14日(火曜日)	童心にもどって作ってみよう (千代紙ほか)	中村喜美子 さん
2月18日<火曜日>	椅子にすわって鍛えよう (エクササイズ)	佐々木康雄さん
3月10日(火曜日)	皆で語ろう交流会	井澗 美都子 加藤 ふみ代



申し込み・連絡先

主催：東京都難病

ピア相談室

住所：〒150-0012

渋谷区広尾 5-7-1

電話：03-3446-1144

担当：井澗、加藤